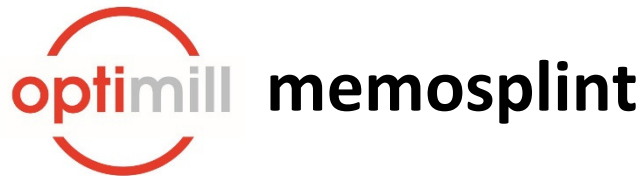


Informazioni per l'utente



Splint occlusali termoplastici realizzati con optimill memosplint

Gli splint occlusali fresati utilizzando optimill memosplint hanno la flessibilità della termoplastica. Ciò si traduce in un'esperienza estremamente confortevole e priva di stress per il paziente, grazie al preciso adattamento ai denti del prodotto. Gli splint occlusali trasparenti e flessibili sono anche altamente resistenti alle rotture.

Indicazioni per optimill memosplint:

- Trattamento con splint
- Splint di riflesso
- Splint di posizionamento
- Splint di stabilizzazione

Controindicazioni per optimill memosplint

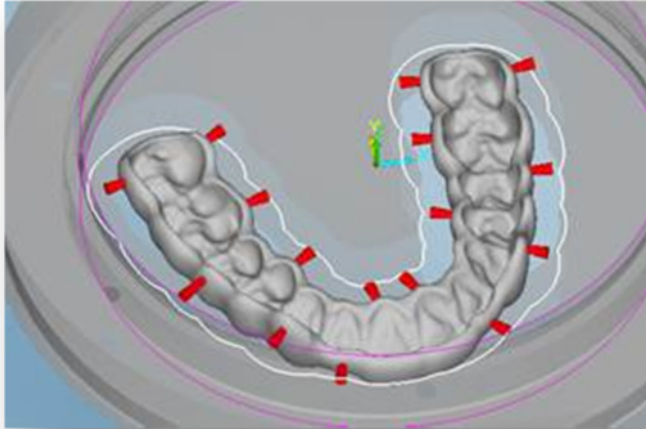
Il materiale non deve essere utilizzato per scopi diversi dal processo di fabbricazione CAD/CAM additivo per splint occlusali dentali. Optimill memosplint non è adatto per la produzione di basi per protesi dentali. In casi molto rari, possono verificarsi reazioni biologiche indesiderate (come reazioni allergiche a componenti del materiale). In caso di intolleranze o allergie note a determinati componenti del materiale, gli splint occlusali di optimill memosplint non devono essere utilizzati.

Spessore della parete/Modellazione CAD

Quando si progettano gli splint, lo spessore della parete non deve essere inferiore allo spessore minimo di 1,0 mm. Si prega di controllare questa impostazione nel software di progettazione. Nell'area occlusale, lo spessore degli splint non deve essere inferiore a 0,9 mm quando completato. Per motivi estetici, l'area labiale può essere ridotta a 0,9 mm. Qualsiasi angolo o spigolo deve essere arrotondato.

Preparazione per la fresatura

Trattandosi di materiale termoplastico, se non si utilizzano connessioni sufficienti durante l'inserimento la forma nella macchina cambierà. Ciò può comportare la rottura dello strumento.



Fresaggio

È possibile utilizzare una strategia di fresaggio a secco standard per PMMA. Nella macchina devono essere utilizzati strumenti PMMA a taglio singolo. Le connessioni vengono pulite normalmente dopo il processo di fresaggio.

Post-elaborazione degli oggetti

Si può eseguire il lavoro sugli splint realizzati con optomill memosplint utilizzando una fresa di carburo a taglio incrociato adeguata o dischi da taglio adatti per la plastica. Per evitare l'accumulo di placca sugli splint, una volta terminati è assolutamente necessario lucidarli. La lucidatura può essere eseguita utilizzando spazzole e pasta per una lucidatura standard. Attenzione: una pressione troppo forte durante la lucidatura può surriscaldare il materiale e farlo bruciare.

Pulizia degli oggetti

Prima di eseguire altri lavori sugli oggetti, questi devono essere puliti utilizzando un vapore forte derivante dall'alto livello di generazione di calore. È preferibile utilizzare un bagno di pulizia a ultrasuoni con una temperatura massima di ca. 35°C e uno spazzolino morbido. Non si consiglia l'utilizzo di soluzioni di pulizia e di detergenti protesici.

Dati tecnici:

Composizione chimica in %	
Polimetacrilato	> 90
Copolimeri reticolati di acido metacrilico	
1.2 Diisononil estere dell'acido cicloesano dicarbossilico	< 10
Proprietà del materiale	
Resistenza alla flessione (23°C)	> 20 MPa
Resistenza alla flessione (37°C)	< 20 MPa
Densità	approx. 1.1 to 1.2 g/cm ³
Colore	trasparente

Avvertenze

I manufatti sono conformi alla Direttiva 93/42/CEE Dispositivi su misura.
Fornire il numero del lotto per qualsiasi procedura che richieda l'identificazione del materiale.

Conservazione

Non sono necessarie misure speciali.

Indicazioni di pericolo

La lavorazione di optimill memosplint produce polvere che può provocare irritazione agli occhi, alla pelle e alle vie respiratorie. Pertanto, assicurarsi sempre che i sistemi di ventilazione sul posto di lavoro funzionino correttamente.

Smaltimento

Le protesi realizzate con optimilli memosplint sono insolubili, inattive e non comportano alcun rischio per le falde acquifere, pertanto possono essere smaltite con i normali rifiuti domestici.

Garanzia

Le nostre raccomandazioni per l'uso, fornite verbalmente, per iscritto o come parte delle istruzioni pratiche, si basano sulle nostre esperienze e sui test da noi svolti e possono pertanto essere considerate solo come linee guida. I nostri prodotti sono oggetto di uno sviluppo costante. Ci riserviamo pertanto il diritto di apportare modifiche al design e alla composizione del prodotto.

Uso

L'uso deve essere limitato al personale qualificato. Solo Rx



dentona AG

Otto-Hahn-Straße 27 | 44227 Dortmund

Phone: +49 (0) 231 - 55 56 - 0

Fax: +49 (0) 231 - 55 56 - 30